

开发 WI-FI 解决方案 越来越轻松，越来越快。

提供联网设备不应太过复杂。
无论用户使用哪种设备，或者身处哪个市场。

我们采用 **Wi-Fi 和 Bluetooth** 简化**智能**。



医疗保健



汽车



智慧城市



企业访问



工业



语音控制



服务提供商



游戏



成像

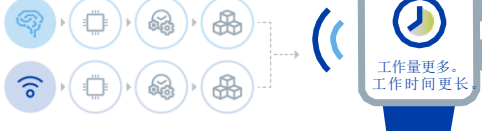


智能家居

深受开发人员喜爱的 新型互联边缘平台

然而整合处理和无线设备并不总是那么轻松。
长期以来，我们一直在开发 **MCU 和 Wi-Fi** 解决方案
事实证明这是一个挑战。

不同供应商提供的 IC 不同。



恩智浦**改变了**这一点。

为互联设计提供新水平的可扩展性和可用性。
为物联网应用提供灵活的硬件、软件和工具选项。



将无线连接与 AI/机器学习功能、显示控制器和图形加速器轻松结合，
集成到 iMX RT 系列。

预先集成的 Wi-Fi/Bluetooth 驱动程序经过验证和测试，参见以下
几个有用的示例：



命令行界面 (CLI)，可设置
Wi-Fi 参数和网络属性，并试
验各种 Wi-Fi 设置/参数



开发物联网、工业、汽车和
通信基础设施应用的用例



亚马逊网络服务 (AWS)，可用
作物联网产品以及设备、网关、
电话和云连接示例的框架。



iPerf 实用程序，
可测试设备对设
备的性能



Wi-Fi Direct，可扫描
移动设备并将其连接
到网络

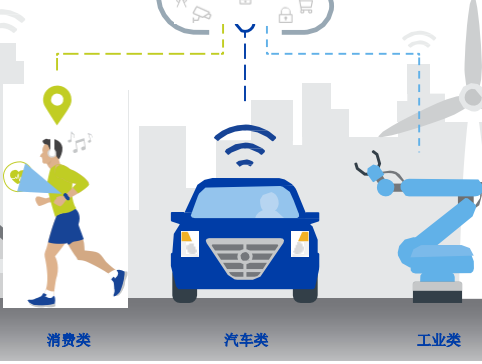
每家技术供应商都有一种处理和连接解决方案 工作量更少，时间更短



优化性能

为**目标市场**量身定制的解决方案，让您能以**创纪录的速度**
提供亮眼的功能。

物联网

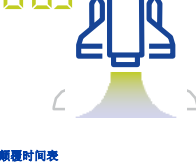


消费类

汽车类

工业类

倒计时



颠覆时间表

采用恩智浦 **MCUXpresso** 节省时间并加
快部署，**MCUXpresso** 是一套统一的软件
和工具，可**加速**评估并**简化**项目开发。



携手业界顶尖伙伴

选择恩智浦，您可以直接访问我们战略合作
伙伴**业界领先的生态体系**，从最新的**创新**和
最高品质的选项中进行选择。

选择恩智浦，您可以直接访问我们战略合作
伙伴**业界领先的生态体系**，从最新的**创新**和
最高品质的选项中进行选择。

选择恩智浦，您可以直接访问我们战略合作
伙伴**业界领先的生态体系**，从最新的**创新**和
最高品质的选项中进行选择。

选择恩智浦，您可以直接访问我们战略合作
伙伴**业界领先的生态体系**，从最新的**创新**和
最高品质的选项中进行选择。

选择恩智浦，您可以直接访问我们战略合作
伙伴**业界领先的生态体系**，从最新的**创新**和
最高品质的选项中进行选择。

选择恩智浦，您可以直接访问我们战略合作
伙伴**业界领先的生态体系**，从最新的**创新**和
最高品质的选项中进行选择。

选择恩智浦，您可以直接访问我们战略合作
伙伴**业界领先的生态体系**，从最新的**创新**和
最高品质的选项中进行选择。

选择恩智浦，您可以直接访问我们战略合作
伙伴**业界领先的生态体系**，从最新的**创新**和
最高品质的选项中进行选择。

选择恩智浦，您可以直接访问我们战略合作
伙伴**业界领先的生态体系**，从最新的**创新**和
最高品质的选项中进行选择。

选择恩智浦，您可以直接访问我们战略合作
伙伴**业界领先的生态体系**，从最新的**创新**和
最高品质的选项中进行选择。

选择恩智浦，您可以直接访问我们战略合作
伙伴**业界领先的生态体系**，从最新的**创新**和
最高品质的选项中进行选择。

选择恩智浦，您可以直接访问我们战略合作
伙伴**业界领先的生态体系**，从最新的**创新**和
最高品质的选项中进行选择。

选择恩智浦，您可以直接访问我们战略合作
伙伴**业界领先的生态体系**，从最新的**创新**和
最高品质的选项中进行选择。

选择恩智浦，您可以直接访问我们战略合作
伙伴**业界领先的生态体系**，从最新的**创新**和
最高品质的选项中进行选择。

开发人员为何选择恩智浦



成熟的平台，配备了先进的
功能



值得信赖的供应商，具有
成熟的生态体系



高品质、可靠性和灵活性，
适用于多个市场



安全领域的领导者，支持
安卓和 LINUX 系统

全球分销网络

模块合作伙伴的全球体系，使开发人员
能够轻松完成平台开发并获得认证。



如需查找新模块，请访问
nxp.com/wifi/bluetooth

NXP 和 NXP 标志是恩智浦公司的商标。所有其他产品名称均为其各自所有者的财产。
© 2020 年恩智浦公司版权所有。

